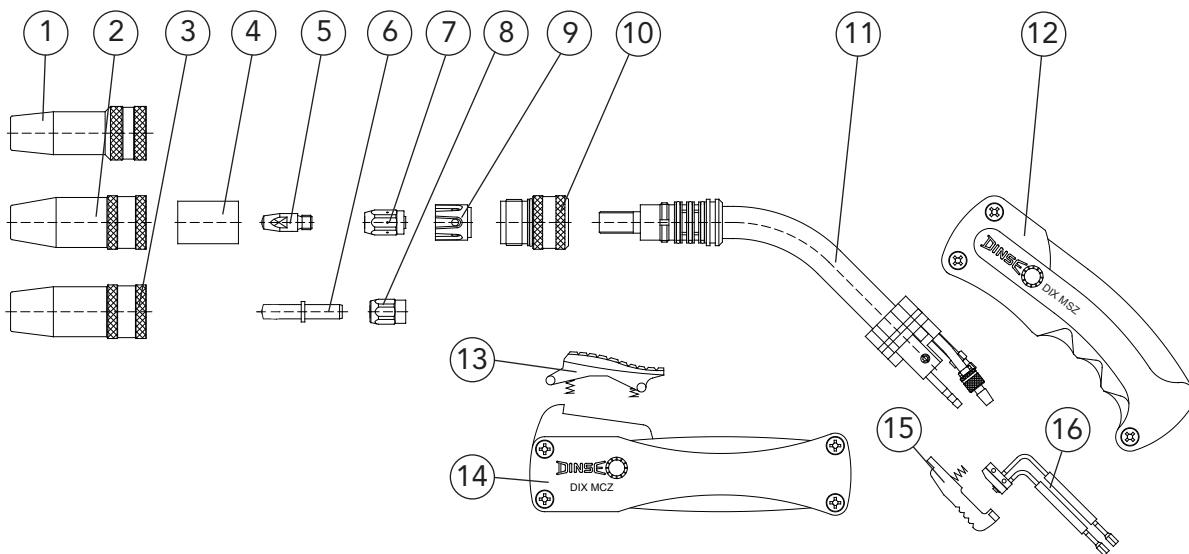


BLACKline Garnituren MSZ/MCZ 306



Benennung	Abmessungen	Bestellbezeichnung	Artikelnummer
1 Gasdüse Außen-ø reduziert	ø 15 mm	DIX 1-3-5415 AR	6390154155
2 Gasdüse	ø 15 mm	DIX 1-3-5415 A	6390154150
3 Gasdüse	ø 18 mm	DIX 1-3-5418 A	6390154180
4 Gasdüseneinsatz Für Gasdüsentyp A		DIX 2-3-500	6390250000
5 Kontaktspitze	M8 x 28 mm	DIX 3-2-__ M8	6290301__
Kkontaktspitze	M8 x 28 mm	DIX 3-2-__ M8 CR-ZR	6290331__
6 Kontaktspitze	ø 8 x 45 mm	DIX 3-2-__ SR	6290354__
7 Gewindegewinde	M8	DIX GS 2-M8	628150008
8 Spannmutter		DIX 4-2-MAS	6390454000
9 Gasverteiler		DIX 10-3-540	6391054000
10 Schraubadapter		DIX SAD 2-404/540	628140000
11 Pistoleneinsatz	45°	DIX 6-2-306 Z	629061360
12 Gehäuse		DIX 7-2-304 S	629070314
13 Schaltergehäuse		DIX 9-2-304 C	629090305
14 Gehäuse		DIX 7-2-304 C	629070334
15 Schaltergehäuse		DIX 9-2-304 S	629090304
16 Mikroschalter		DIX 8-2	629080000

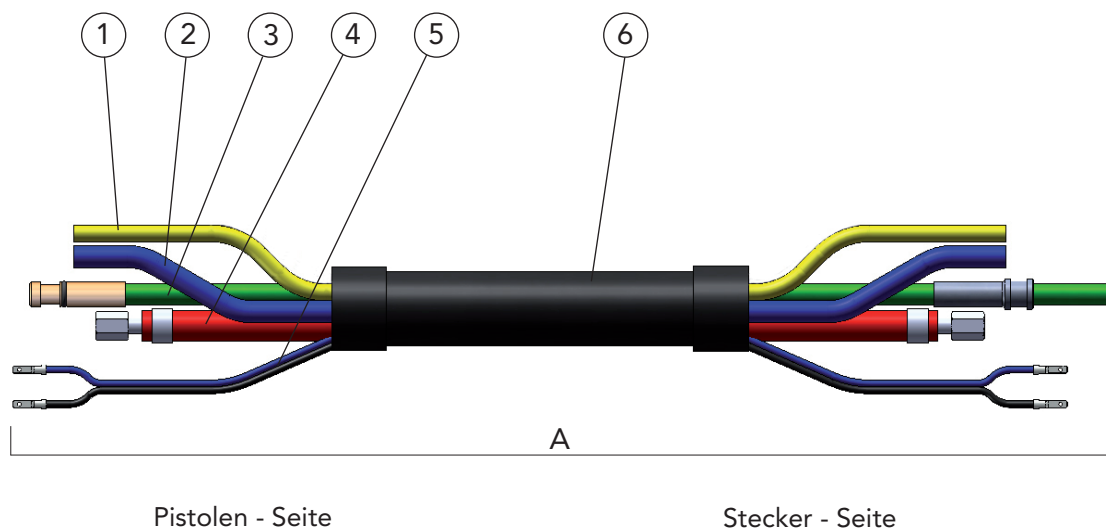
__ Geben Sie hier den gewünschten Drahtdurchmesser an, z.B.: 12 = 1.2 mm oder 16 = 1.6 mm.

► Standardausrüstung für Drahtdurchmesser 1.2 mm Stahl, Gasdüsen DIX 1-3-5418 A mit Schraubadapter DIX SAD 2-404/540, Kontaktspitze DIX 3-2-1.2 M8, Gewindegewinde DIX GS 2-M8, Drahtführungsspirale DIX DS 4/2,2.

Für extreme Anwendungsfälle als Gasdüse mit Kühlmantel erhältlich. Die jeweilige Bestellbezeichnung finden Sie in der Zubehörliste am Ende des Kapitels.
Von der Serienausstattung abweichende Varianten auf Anfrage.



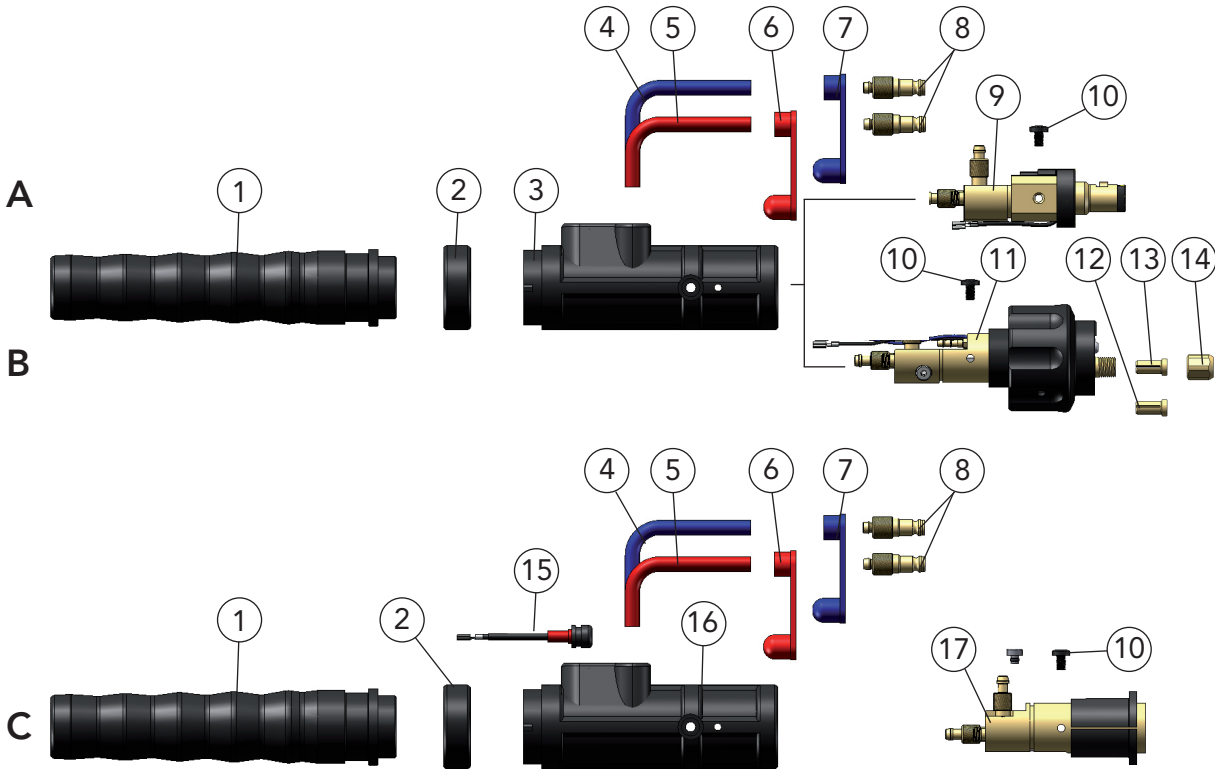
BLACKline Garnituren MSZ/MCZ 306 Versorgungsleitung



Benennung	Bestellbezeichnung	Artikelnummer
A Versorgungsleitung	DIX VLMZ 300-__	6223003__
1 Gasschlauch	DIX VL 180-__	639186001__
2 Wasserschlauch	DIX VL 190-__ BLAU	639196001__
3 Drahtförderschlauch	DIX VLM 201-__ PUSD	6292013__
4 Kombileitung	DIX 22-2-303-__	6292213__
5 Steuerleitung	DIX VLM 211-__	6292110__
6 Mantelschlauch	DIX VLM 330-__	6292313__

-- Geben Sie hier die Länge der Schweißgarnitur an, z.B.: 30 = 3,0 m oder 40 = 4,0 m.
Standardlängen: 3,0 m und 4,0 m

BLACKline Garnituren MSZ/MCZ 306 Kompaktstecker



● Für den Kompaktstecker DIX KCZME 330 N (Pos. C) benötigen Sie einen Power Pin / Power Pin-Set. Den für Ihren Drahtvorschub passenden Power Pin / Power Pin-Set finden Sie im Kapitel Werkzeuge und Zubehör oder fragen Sie Ihren DINSE-Fachberater.

	Benennung	Abmessungen	Bestellbezeichnung	Artikelnummer
A	Kompaktstecker		DIX KCZME 330 Z	624100330
B	Kompaktstecker		DIX KCZME 330 SAZ	624100331
C	Kompaktstecker		DIX KCZME 330 N	638900043
1	Steckermuffe		DIX ME 300 SM	629120000
2	Haltering		DIX 12-3-510 HR	6391250013
3	Steckergehäuse		DIX 12-3-510 SG	6391250011
4	Anschlußschlauch, blau	0,60 m	DIX VL 170 BLAU	629171003
5	Anschlußschlauch, rot	0,60 m	DIX VL 171 ROT	629171004
6	Verschlußkappe, rot		DIX VL 173	629172002
7	Verschlußkappe, blau		DIX VL 172	629172001
8	Stecknippel	ø 5,0 mm	DIX 16-2	629160000
9	Steckereinsatz		DIX ME 300 SEZ	639116064
10	Halteschraube (VPE 10 Stück)		DIX ME 300 HS	629070005
11	Steckereinsatz		DIX ME 300 SAZ	639116061
12	Spannhülse, ohne Anschlag für Drahtführungsspirale		DIX 27-2 MAP	629270041
13	Spannhülse, mit Anschlag für Drahtführungsspirale		DIX 27-2 SA	629270040
14	Spannmutter		DIX 28-2 SA	629280040
15	Rundsteckeraufnahme		DIX CS 600 SGN	6391250021
16	Steckergehäuse		DIX ME 600 SGN	6391250020
17	Steckereinsatz		DIX ME 600 N	639116076